

Rink Formgriffe

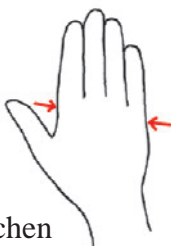
bieten Ihnen **drei einzigartige Vorteile:**

- Mit der **justierbaren Handkantenauflage** können Sie mit der Hand im Griff, ohne fremde Hilfe, die **Griffweite exakt einstellen**.
- **5 Griffparameter** (Größe, Seite, Form, Winkel, Volumen) ermöglichen es Ihnen den **idealen Griff zu finden**.
- Bei FP-Griffen können Sie die **Handrückenstütze** stufenlos auf Ihre **Handdicke anpassen**.

5 Größen sind lieferbar:

Größe

XL	100 mm	Handbreite
L	95 mm	“
M	90 mm	“
S	85 mm	“
XS	80 mm	“

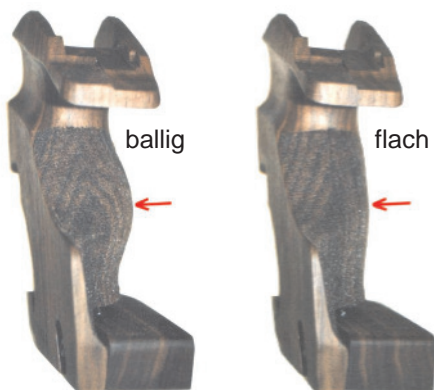


Die Handbreite wird quer über die Fingerwurzelknochen gemessen (ohne Daumen).

Seite

Alle Griffvarianten gibt es in **Rechts- o. Linksausführung** (ohne Aufpreis)!

Form



Um die Hand optimal auszufüllen, haben Sie die Wahl zwischen einer:
 - **balligen** (für eine normale Männerhand) oder einer
 - **flachen** (für kurze oder kräftige Hände) **Innenhandform**.

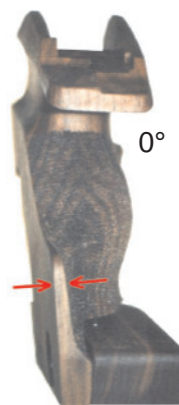
Justierbare Handkantenauflage

Nach dem Lösen der seitlichen Klemmschraube, können Sie mit den beiden Stellschrauben die **Handkantenauflage stufenlos, vorn und hinten getrennt, anpassen**.



Dazu können Sie die Pistole **in der Hand behalten!**

Winkel

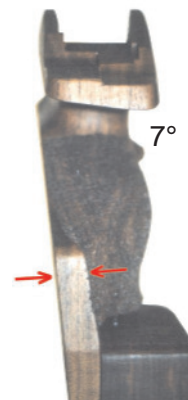


Lauf und Unterarm sollten nach Möglichkeit **eine Linie** bilden. Um dies zu erreichen muß man möglichst "hinter" die Pistole greifen. Dazu eignet sich die **0°-Variante** der Rink-Formgriffe.

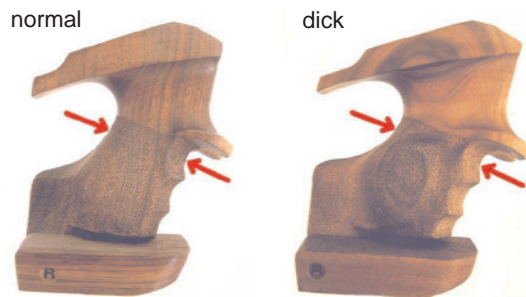
Manche Schützen haben aber aus anatomischen Gründen Probleme mit einer solchen Handhaltung.

Für Rechtsschützen die mit **Links zielen**, oder für Schützen bei denen das Korn immer **links geklemmt** ist, kommt die **7° seitlich gedrehte Version** in Frage.

Schützen mit kurzen Fingern kommen bei dieser Variante **besser an den Abzug**.



Volumen



Für Schützen mit **überlangen Händen** gibt es eine Variante mit **dickem Volumen**. Dabei sitzt die komplette Hand auch ca. **5mm weiter hinten**, damit der Abzugsfinger nicht zu weit in den Abzugsbereich hineinragt.

Verstellbare Griffe für Freie Pistolen sind neben der



bewährten Justierung der Handkantenauflage auch mit einer einzigartigen **Verstellung der Handrückenstütze** ausgestattet.

Damit können Sie den Griffbügel stufenlos auf Ihre Handdicke einstellen.



Für die TOZ35 gibt es passend zur Holzart des Griffes auch **Vorderschäfte mit Gewichten**.



Rink-Formgriffe sind lieferbar für:

Luftpistolen:

FWB C2 bis P30, 102. (alle Größen)
 FWB P34, 103 (alle Größen)
 FWB P40 (einteiliger 3D-Griff) . . (alle Größen)
 Walther CP2 (alle Größen)
 Walther CP3, CPM1, LP200 . . . (alle Größen)
 Walther LP200p (3D-Griff) (alle Größen)
 Walther LP300 (alle Größen)
 Tesro PA10 (alle Größen)
 Steyr LP1, LP2, LP10. (alle Größen)
 LP@Anschütz. (alle Größen)
 Steyr LP5 (alle Größen)
 Morini 162M (alle Größen)
 SAM M10, K11, K12, K14, K15 . (alle Größen)
 Hämmerli 480 (alle Arten) (alle Größen)
 Hämmerli AP40 (alle Größen)
 Pardini K2, K58 (alle Größen)

Sportpistolen:

Walther GSP (alle Größen)
 FWB AW93 (nur XL,L,M,S)
 Tesro TS22 (alle Größen)
 Pardini SP22. (alle Größen)
 Benelli MP95 (alle Größen)
 FAS 602, 607, Domino. (nur XL,L,M,S)
 Morini CM22 (alle Größen)
 Hämmerli 208, 215, Xesse (alle Größen)
 Unique DES69, 69U, 96U (nur XL,L,M,S)
 (nur Rechtsgriffe!)
 S&W M41 (alle Größen)

Freie Pistolen:

TOZ35 (alle Größen)
 TOZs (mit seitl. Spannhebel) . . . (alle Größen)
 MC55 (alle Größen)
 Hämmerli FP150 (alle Größen)
 Hämmerli FP160 (alle Größen)
 Hämmerli FP10 (alle Größen)
 Steyr FP1 (alle Größen)
 Pardini K22. (alle Größen)

Preise

inkl. ges. MwSt.

verstellbare Formgriffe
 für LP u. SP, Nußbaum **150,- EUR**

verstellbare Formgriffe
 für Freie Pistole, Nußbaum **200,- EUR**

Vorderschäfte für FP TOZ **50,- EUR**

Aufpreis für **Schichtholz**
 bei LP u. SP **10,- EUR**
 bei FP **15,- EUR**

Bestellbeispiel

Pistole Kürzel aus der Liste
 Größe **XL, L, M, S** oder **XS**
 Seite **rechts** oder **links**
 Form **ballig** oder **flach**
 Winkel. **0** oder **7** Grad
 Volumen normal (ohne Angabe) oder **dick**
 Holzart **Nussbaum** oder **Schichtholz**

z.B.: **LP10-mrb0 nb** oder **P34-llf7d sh**
 Die Griffbezeichnung ist auf der Griffseite eingraviert.



Fichtenbergstr. 2, D-35614 Asslar
 Tel. +49-(0)6441/ 89040
 Fax +49-(0)6441/ 981649
www.formgriffe.de